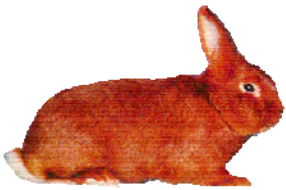


# *Neuseeländer*



# *Clubschau*



**26. - 27. November  
2005  
Keltern - Weiler**

# GRÜßWORT

Als Ausstellungsleiter, der Neuseeländerclubschau von Baden begrüßen wir alle Züchterfrauen , Züchter , Besucher und Gäste aus Nah und Fern im Kleintierzüchterheim in Weiler recht herzlich.

Recht herzlichen Dank möchten wir allen Ausstellern sagen, welche die Clubschau mit 41 weißen und mit 55 roten Neuseeländerkaninchen beschickt haben , denn es gehört viel Idealismus dazu, sich in der heutigen Zeit, in der die Kaninchen immer neuen unerforschten Krankheiten ausgesetzt sind, sich der Zucht von Kaninchen zu widmen.

Die Preisrichter Oskar Kärcher und Oswald Metzger haben sich größte Mühe gegeben, um zu einem gerechten Ergebnis zu kommen , dafür gebührt Ihnen recht herzlichen Dank .

Wir möchten es auch nicht versäumen, dem Kleintierzüchterverein C655 Weiler mit seinem Vorsitzenden Reiner Bianchi , der auch Vorsitzender des Neuseeländer-Clubs Baden ist , für die Überlassung des Kleintierzüchterheims vielen Dank zu sagen.

Nicht vergessen dürfen wir unseren Schriftführer Klaus Ruf der wie jedes Jahr, zusammen mit seinem Sohn Alexander die Gestaltung und Erstellung unseres recht ausführlichen und schönen Katalogs übernommen hat, dafür möchten wir uns recht herzlich bedanken.

Besonders bedanken möchten wir uns auch bei allen Freunden und Gönnern des Neuseeländerclubs Baden, die zum Gelingen dieser Clubschau beigetragen haben.

*Karl Elsäßer*

Ausstellungsleiter RN

*Wolfgang Bruckner*

Ausstellungsleiter WN

## **Grußwort**

### **Clubschau beim Kleintierzüchterverein Weiler**

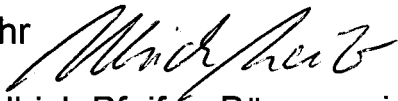
#### **Badischer Neuseeländerclub**

Ich freue mich, dass die Züchter und Liebhaber der Kaninchenrasse Neuseeländer nach Weiler gekommen sind um die Zuchtleistungen hier untereinander zu messen. Herzlich willkommen.

Mit Ihrem schönen Hobby tragen Sie auch zur Rassevielfalt und zur Qualität der Nutztiere als Teil unserer Kultur bei – dies ist ein Stück Bewahren unserer Vergangenheit und Offenhaltung für unsere Zukunft.

Mit den engagierten Mitgliedern des Kleintierzüchtervereins Weiler bin ich mir sicher, dass die heutige Veranstaltung für sie alle in angenehmer Erinnerung bleiben wird.

Ich wünsche Ihnen viel züchterischer Erfolg und fachlichen Austausch in angenehmer Atmosphäre.

Ihr   
Ulrich Pfeifer, Bürgermeister

## **Grußwort des Kreisverbandes Pforzheim**

Namens des Kreisverbandes Pforzheim der Rassekaninchenzüchter darf ich alle Ausstellerinnen, Aussteller und Gäste anlässlich der

### **Clubschau des Neuseeländer-Club Baden**

recht herzlich in Weiler begrüßen.

Nachdem bereits einige Vergleichs- und Clubschauen in unserem Kreisverband durchgeführt wurden, waren unsere Region somit schon oft Treffpunkt für die Mitglieder des Bad. Neuseeländer-Clubs.

Der Besuch zahlreicher Gäste und Clubzüchter aus dem gesamten badischen Raum sowie über die Grenzen unseres Landesverbandes hinaus wird dieser Clubausstellung sicher einen würdigen Rahmen verleihen.

Lob und Dank gilt allen Züchterinnen und Züchtern der schönen Neuseeländer-Kaninchen, welche bei den Schauen durch ihr markantes Erscheinungsbild imponieren und somit jede Ausstellung aufwerten.

Natürlich dient die Clubzugehörigkeit aber auch vor allem dazu Züchterfreundschaften zu pflegen bzw. neue zu knüpfen, was für mich persönlich einen hohen Stellenwert innerhalb unseres Hobbys einnimmt.

Beim Kleintierzüchterverein Weiler mit seinem 1. Vors. Reiner Bianchi - welcher schon viele Jahre erfolgreich Rote Neuseeländer züchtet - darf ich mich für die Übernahme dieser Schau recht herzlich bedanken.

Den Verantwortlichen des Neuseeländer-Clubs Baden wünsche ich einen harmonischen Ausstellungsverlauf, welcher hoffentlich allen Gästen in guter Erinnerung bleiben möge.

Ich wünsche, dass es für alle Besucher ein unterhaltsamer und angenehmer Aufenthalt wird, der auch den Erwartungen gerecht wird.

Es wäre schön, wenn sie ein paar gemütliche Stunden im Kreise der Kleintierzüchter verbringen konnten.

**JÖRG HESS**  
1. Kreisvorsitzender  
KV Pforzheim - Kaninchen -



In stillem Gedenken  
unserer verstorbenen Mitglieder  
und Züchterfreunde

Menschen treten in unser Leben und  
begleiten uns eine Weile.

Einige bleiben für immer denn sie  
hinterlassen ihre Spuren in unserem Herzen

## Spenden zur Clubvergleichsschau 2005

Clubvereinigung Baden	2 LV Medaillen
KV Pforzheim	15,00
Bruckner Adolf	10,00
Becker Walter	5,00
Bianchi Reiner	20,00
Elsässer Karl	1 Pokal RN
Elsässer Karl	5,00
Gassert Reiner	5,00
Künner Gerhard	5,00
Michelberger Josef	2,50
Ruf Monika und Klaus	10,00
Schmidt Heinz	10,00
Simon Hermann	5,00
ZGM Baumann	5,00
ZGM Deutsch / Ihrig	6,00

**Wir bedanken uns  
bei allen Spendern  
recht herzlich!**

# Siegerliste

## Clubmeister 2005

Neuseeländer Rot:	1.Clubmeister Baden:	Karl Elsässer	385,5 Punkte
	2.Clubmeister Baden:	W. Eisenhauer	384,5 Punkte
	3.Clubmeister Baden:	H. Simon	383,5 Punkte
Neuseeländer Weiß:	1.Clubmeister Baden:	Adolf Bruckner	386,0 Punkte
	2.Clubmeister Baden:	Reiner Gassert	385,5 Punkte
	3.Clubmeister Baden:	Walter Becker	383,5 Punkte

## Beste 1,0 der Schau

Neuseeländer Rot: Käfig Nr.:	17	Karl Elsässer	97,0 Punkte
Neuseeländer Weiß: Käfig Nr.:	89	Adolf Bruckner	97,5 Punkte

## Beste 0,1 der Schau

Neuseeländer Rot: Käfig Nr.:	29	Waltraud Eisenhauer	97,0 Punkte
Neuseeländer Weiß: Käfig Nr.:	93	Reiner Gassert	97,0 Punkte

## Club Ehrenpreis

Neuseeländer Rot: Sammlung Nr.:	4	384,5 Punkte	Karl Elsässer
Neuseeländer Weiß: Sammlung Nr.:	16	385,0 Punkte	Adolf Bruckner

## Medaillen der Club Vereinigung Baden

Neuseeländer Rot: Sammlung Nr.:	13	382,5 Punkte	Josef Michelberger
Neuseeländer Weiß: Sammlung Nr.:	21	382,5 Punkte	ZG Baumann

## V-Teile

Neuseeländer Rot: Käfig Nr.:	17	1,0	97,0 Punkte	Karl Elsässer
Neuseeländer Rot: Käfig Nr.:	29	0,1	97,0 Punkte	Waltraud Eisenhauer
Neuseeländer Rot: Käfig Nr.:	44	1,0	97,0 Punkte	Karl Elsässer
Neuseeländer Weiß: Käfig Nr.:	89	1,0	97,5 Punkte	Adolf Bruckner
Neuseeländer Weiß: Käfig Nr.:	62	1,0	97,0 Punkte	ZGM Baumann
Neuseeländer Weiß: Käfig Nr.:	93	0,1	97,0 Punkte	Reiner Gassert

# Rote Neuseeländer

Nr. Geschl. TÄto Einzelbewertung Pkt. Note Preis Verkaufsp.  
Preisrichter Kärcher / Metzger

## Herrmann Simon

1	1,0	C74	1.5.1	20,0	19,0	14,0	15,0	14,0	9,0	5,0	96,0	sg	E	
2	1,0	C74	1.5.5	20,0	18,5	14,0	14,5	14,0	10,0	5,0	96,0	sg	E	35,00 €

## Karl Elsässer

3	1,0	C38	3.5.45	20,0	19,0	13,5	14,5	14,5	9,5	5,0	96,0	sg	E	
---	-----	-----	--------	------	------	------	------	------	-----	-----	------	----	---	--

## Zuchtgruppe II Nr. 1 Gerhard Künner Gesamtpunkte: 381,5

4	0,1	C163	3.5.35	20,0	18,5	14,0	14,5	14,0	10,0	5,0	96,0	sg	E	
5	0,1	C163	3.5.36	20,0	18,0	14,0	14,0	14,0	9,5	5,0	94,5	sg	I	
6	0,1	C163	3.5.46	20,0	18,0	14,0	14,5	14,0	9,5	5,0	95,0	sg	E	
7	0,1	C163	3.5.47	20,0	18,5	14,0	15,0	14,0	9,5	5,0	96,0	sg	E	

## Zuchtgruppe III Nr. 2 ZGM Deutsch Ihrig Gesamtpunkte: 379,0

8	1,0	C222	2.5.1	20,0	18,5	13,5	14,5	14,0	9,5	5,0	95,0	sg	E	
9	1,0	C222	2.5.2	20,0	18,5	13,0	14,5	13,5	9,5	5,0	94,0	sg	I	
10	1,0	C222	4.5.6	20,0	19,0	13,5	14,5	14,0	9,5	5,0	95,5	sg	E	
11	0,1	C222	3.5.4	20,0	18,0	13,5	14,0	14,5	9,5	5,0	94,5	sg	I	

## Zuchtgruppe III Nr. 3 Josef Michelberger Gesamtpunkte: 380,5

12	1,0	C11	3.5.23	20,0	19,0	13,5	14,5	13,5	9,5	5,0	95,0	sg	E	
13	0,1	C11	3.5.22	20,0	18,5	13,5	15,0	13,5	9,5	5,0	95,0	sg	E	40,00 €
14	0,1	C11	3.5.21	20,0	18,5	14,0	14,5	14,0	9,5	5,0	95,5	sg	E	
15	0,1	C11	2.5.7	20,0	18,0	14,0	14,5	13,5	10,0	5,0	95,0	sg	E	

## Zuchtgruppe III Nr. 4 Karl Elsässer Gesamtpunkte: 384,5 Club Ehrenpreis

16	1,0	C38	4.5.55	20,0	19,0	14,0	14,5	14,5	9,5	5,0	96,5	hv	E	
17	1,0	C38	2.5.26	20,0	19,0	14,5	14,0	15,0	9,5	5,0	97,0	V	Sieger 1,0	
18	0,1	C38	3.5.50	20,0	18,5	14,0	14,0	14,5	9,5	5,0	95,5	sg	E	
19	0,1	C38	1.5.10	20,0	18,0	14,0	14,5	14,5	9,5	5,0	95,5	sg	E	

## Zuchtgruppe III Nr. 5 Reiner Bianchi Gesamtpunkte: 381,5

20	1,0	C655	2.5.20	20,0	18,0	14,0	14,5	14,0	9,5	5,0	95,0	sg	E	35,00 €
21	1,0	C655	2.5.26	20,0	18,0	13,5	14,5	14,5	9,5	5,0	95,0	sg	E	35,00 €
22	1,0	C655	2.5.30	20,0	19,0	14,0	14,5	14,5	9,0	5,0	96,0	sg	E	35,00 €
23	0,1	C655	2.5.36	20,0	18,0	14,0	14,5	14,0	10,0	5,0	95,5	sg	E	35,00 €

## Zuchtgruppe III Nr. 6 Matthias Reinle Gesamtpunkte: 379,5

24	1,0	C255	2.5.4	20,0	18,5	14,0	14,5	14,5	9,5	5,0	96,0	sg	E	
25	1,0	C255	1.5.3	20,0	18,0	13,0	14,0	14,0	9,5	5,0	93,5	sg	II	
26	1,0	C255	1.5.2	20,0	18,5	13,5	14,0	14,0	9,5	5,0	94,5	sg	I	
27	0,1	C255	2.5.15	20,0	18,5	14,0	14,0	14,0	10,0	5,0	95,5	sg	E	

## Zuchtgruppe III Nr. 7 Waltraud Eisenhauer Gesamtpunkte: 384,5 2. Clubmeister

28	1,0	C82	1.5.5	20,0	18,0	14,0	15,0	14,0	10,0	5,0	96,0	sg	E	
29	0,1	C82	1.5.21	20,0	19,0	14,5	15,0	14,0	9,5	5,0	97,0	V	Sieger 0,1	
30	0,1	C82	1.5.23	20,0	18,5	14,0	14,5	13,5	10,0	5,0	95,5	sg	E	
31	0,1	C82	1.5.24	20,0	18,0	14,5	14,0	15,0	9,5	5,0	96,0	sg	E	



# Rote Neuseeländer

Nr. Geschl. TÄto Einzelbewertung Pkt. Note Preis Verkaufsp.  
Preisrichter Kärcher / Metzger

Zuchtgruppe II Nr. 8 ZGM Deutsch Ihrig Gesamtpunkte: **379,0**

32	0,1	C222	5.5.12	20,0	18,5	14,0	14,0	14,0	9,5	5,0	95,0	sg	E	
33	0,1	C222	5.5.13	20,0	18,5	13,5	14,0	14,5	9,5	5,0	95,0	sg	E	
34	0,1	C222	5.5.14	20,0	18,5	13,5	13,5	14,0	9,5	5,0	94,0	sg	I	
35	0,1	C222	5.5.15	20,0	18,0	14,0	14,0	14,5	9,5	5,0	95,0	sg	E	

Zuchtgruppe III Nr. 9 Gerhard Künner Gesamtpunkte: **380,5**

36	1,0	C163	3.5.33	20,0	19,0	13,5	14,5	14,0	9,5	5,0	95,5	sg	E	42,00 €
37	0,1	C163	2.5.18	20,0	18,0	14,0	14,5	14,0	9,5	5,0	95,0	sg	E	42,00 €
38	0,1	C163	2.5.17	20,0	18,5	14,0	14,0	14,5	9,5	5,0	95,5	sg	E	42,00 €
39	0,1	C163	2.5.13	20,0	18,0	13,5	14,0	14,5	9,5	5,0	94,5	sg	I	

Zuchtgruppe III Nr. 10 Hermann Simon Gesamtpunkte: **383,5** **3. Clubmeister**

40	1,0	C74	3.5.27	20,0	18,5	14,0	14,5	14,0	9,5	5,0	95,5	sg	E	
41	1,0	C74	2.5.12	20,0	19,0	13,5	14,5	14,5	9,5	5,0	96,0	sg	E	
42	0,1	C74	2.5.13	20,0	18,5	14,0	14,0	14,5	10,0	5,0	96,0	sg	E	
43	0,1	C74	2.5.15	20,0	18,5	14,0	15,0	14,0	9,5	5,0	96,0	sg	E	

Zuchtgruppe III Nr. 11 Karl Elsässer Gesamtpunkte: **385,5** **1. Clubmeister**

44	1,0	C38	4.5.58	20,0	19,0	14,0	15,0	14,5	9,5	5,0	97,0	V	E	
45	0,1	C38	1.5.4	20,0	19,0	14,0	14,0	14,5	9,5	5,0	96,0	sg	E	
46	0,1	C38	1.5.5	20,0	18,5	14,0	14,5	14,5	9,5	5,0	96,0	sg	E	
47	0,1	C38	2.5.32	20,0	19,0	14,0	14,5	14,5	9,5	5,0	96,5	hv	E	

Zuchtgruppe III Nr. 12 Reiner Bianchi Gesamtpunkte: **382,0** **SachE**

48	1,0	C655	2.5.31	20,0	19,0	14,0	14,5	14,0	9,5	5,0	96,0	sg	E	35,00 €
49	1,0	C655	2.5.8	20,0	18,5	13,0	14,5	14,0	9,5	5,0	94,5	sg	I	35,00 €
50	0,1	C655	2.5.11	20,0	18,5	14,0	14,0	14,0	10,0	5,0	95,5	sg	E	35,00 €
51	0,1	C655	3.5.45	20,0	19,0	14,0	14,5	14,0	9,5	5,0	96,0	sg	E	

Zuchtgruppe III Nr. 13 Josef Michelberger Gesamtpunkte: **382,5** **LV Medaille**

52	1,0	C11	2.5.15	20,0	19,0	14,0	14,5	14,0	9,5	5,0	96,0	sg	E	
53	0,1	C11	2.5.12	20,0	19,0	13,5	14,5	14,5	9,5	5,0	96,0	sg	E	
54	0,1	C11	3.5.26	20,0	19,0	13,5	14,5	14,0	9,5	5,0	95,5	sg	E	
55	0,1	C11	3.5.29	20,0	18,5	13,5	15,0	14,0	9,0	5,0	95,0	sg	E	

# Weißer Neuseeländer

Nr. Geschl. TÄto Einzelbewertung Pkt. Note Preis Verkaufsp.  
Preisrichter Kärcher / Metzger

Josef Michelberger Gesamtpunkte:

56	1,0	C11	2.5.7	20,0	18,5	13,5	15,0	14,0	9,5	5,0	95,5	sg	E	
----	-----	-----	-------	------	------	------	------	------	-----	-----	------	----	---	--

Zuchtgruppe III Nr. 14 Gerhard Mitschele Gesamtpunkte: **381,0**

57	1,0	Z472	2.5.7	20,0	18,0	13,0	15,0	14,0	9,5	5,0	94,5	sg	I	
58	1,0	Z472	2.5.11	20,0	19,0	13,5	15,0	14,5	9,5	5,0	96,5	hv	E	
59	0,1	Z472	2.5.13	20,0	18,0	13,5	15,0	14,0	9,5	5,0	95,0	sg	E	
60	0,1	Z472	2.5.14	20,0	18,5	13,5	14,5	14,0	9,5	5,0	95,0	sg	E	

Zuchtgruppe II Nr. 15 ZGM Baumann Gesamtpunkte: **382,0**

61	1,0	C345	1.5.1	20,0	18,5	13,0	15,0	14,0	10,0	5,0	95,5	sg	E	
62	1,0	C345	1.5.2	20,0	18,5	14,0	15,0	14,5	10,0	5,0	97,0	V	E	
63	1,0	C345	1.5.5	20,0	18,5	13,5	15,0	14,0	9,5	5,0	95,5	sg	E	
64	0,1	C345	1.5.7	20,0	18,5	12,5	14,5	13,5	10,0	5,0	94,0	sg	I	

Zuchtgruppe II Nr. 16 Adolf Bruckner Gesamtpunkte: **385,0** **Club Ehrenpreis**

65	1,0	C86	2.5.19	20,0	18,5	13,5	14,5	14,5	10,0	5,0	96,0	sg	E	
66	1,0	C86	2.5.20	20,0	19,0	13,5	15,0	14,5	9,5	5,0	96,5	hv	E	
67	0,1	C86	1.5.14	20,0	18,0	14,0	15,0	14,5	10,0	5,0	96,5	hv	E	
68	0,1	C86	1.5.13	20,0	18,0	14,0	14,5	14,5	10,0	5,0	96,0	sg	E	

Zuchtgruppe III Nr. 17 Reiner Gassert Gesamtpunkte: **382,0**

69	1,0	C203	2.5.12	20,0	18,0	14,0	14,5	14,5	10,0	5,0	96,0	sg	E	35,00 €
70	1,0	C203	2.5.13	20,0	18,5	13,5	14,5	14,5	9,5	5,0	95,5	sg	E	35,00 €
71	0,1	C203	2.5.16	20,0	18,0	13,0	14,5	14,5	10,0	5,0	95,0	sg	E	
72	0,1	C203	3.5.45	20,0	18,5	14,0	14,0	14,5	9,5	5,0	95,5	sg	E	

Zuchtgruppe III Nr. 18 Josef Michelberger Gesamtpunkte: **380,5**

73	1,0	C11	2.5.6	20,0	18,5	13,5	15,0	14,0	9,0	5,0	95,0	sg	E	
74	1,0	C11	1.5.3	20,0	18,5	13,0	15,0	14,0	9,5	5,0	95,0	sg	E	
75	1,0	C11	1.5.1	20,0	18,5	12,5	15,0	14,0	9,5	5,0	94,5	sg	I	
76	0,1	C11	2.5.12	20,0	18,5	14,0	14,5	14,0	10,0	5,0	96,0	sg	E	

Zuchtgruppe II Nr. 19 Gerhard Mitschele Gesamtpunkte: **378,5**

77	1,0	Z472	2.5.1	20,0	17,5	13,5	15,0	14,5	9,0	5,0	94,5	sg	I	
78	1,0	Z472	2.5.2	19,0	18,0	13,5	15,0	14,0	9,5	5,0	94,0	sg	I	
79	1,0	Z472	2.5.4	20,0	18,0	13,0	14,5	14,5	9,0	5,0	94,0	sg	I	
80	1,0	Z472	2.5.5	20,0	19,0	13,5	14,5	14,5	9,5	5,0	96,0	sg	E	

Zuchtgruppe III Nr. 20 Walter Becker Gesamtpunkte: **383,5** **3. Clubmeister**

81	1,0	C460	1.5.12	20,0	19,0	13,0	15,0	15,0	9,5	5,0	96,5	hv	E	
82	1,0	C460	2.5.26	20,0	18,5	13,5	14,5	14,5	9,5	5,0	95,5	sg	E	
83	1,0	C460	4.5.52	20,0	18,5	13,5	14,5	14,0	9,5	5,0	95,0	sg	E	
84	0,1	C460	1.5.7	20,0	18,5	14,0	14,5	14,5	10,0	5,0	96,5	hv	E	

# Weißer Neuseeländer

Nr. Geschl. TÄto Einzelbewertung Pkt. Note Preis Verkaufsp.  
Preisrichter Kärcher / Metzger

Zuchtgruppe	III	Nr. 21	ZGM Baumann	Gesamtpunkte: <b>382,5</b>										LV-Medaille
85	1,0	C345	1.5.3	20,0	18,5	13,5	15,0	14,5	9,5	5,0	96,0	sg	E	
86	0,1	C345	2.5.14	20,0	18,5	14,0	14,5	14,5	9,5	5,0	96,0	sg	E	
87	0,1	C345	2.5.15	20,0	18,0	13,5	15,0	14,5	9,5	5,0	95,5	sg	E	
88	0,1	C345	4.5.23	20,0	18,0	14,0	14,0	14,5	9,5	5,0	95,0	sg	E	

Zuchtgruppe	III	Nr. 22	Adolf Bruckner	Gesamtpunkte: <b>386,0</b>										1. Clubmeister
89	1,0	C86	1.5.11	20,0	19,0	14,0	15,0	14,5	10,0	5,0	97,5	V	<b>Sieger 1,0</b>	
90	1,0	C86	1.5.1	20,0	19,0	13,5	15,0	14,5	9,5	5,0	96,5	hv	E	
91	0,1	C86	1.5.8	20,0	18,0	14,0	14,5	14,5	10,0	5,0	96,0	sg	E	
92	0,1	C86	1.5.7	20,0	18,0	14,5	14,5	14,5	9,5	5,0	96,0	sg	E	

Zuchtgruppe	III	Nr. 23	Reiner Gassert	Gesamtpunkte: <b>385,5</b>										2. Clubmeister
93	0,1	C203	4.5.58	20,0	18,0	14,5	15,0	14,5	10,0	5,0	97,0	V	<b>Sieger 0,1</b>	
94	1,0	C203	2.5.11	20,0	19,0	14,0	14,5	14,5	9,5	5,0	96,5	hv	E	
95	1,0	C203	1.5.1	20,0	18,5	13,5	15,0	14,5	9,5	5,0	96,0	sg	E	
96	0,1	C203	3.5.47	20,0	18,0	14,0	14,5	14,5	10,0	5,0	96,0	sg	E	





*Horst Keuerleber*

**Pokale -Zinnartikel - Urkunden**  
**Gravuren - Ringe u. Schmuckgravuren**  
**Türschilder - Medaillen**

75177 Pforzheim - Hohenzollernstr. 86  
 Telefon 314110

# Ausstellerverzeichnis Clubschau 2005

Reiner	<b>Bianchi</b>	Kleinwäldle 3	75210	KELTERN - Ellmendingen
Walter	<b>Becker</b>	Jahnstraße 18	68789	ST. LEON - ROT 2
Adolf	<b>Bruckner</b>	Albert Schweitzer Str. 76	75181	PFORZHEIM/Huchenfeld
Waltraud	<b>Eisenhauer</b>	Friedrich Ebert Strasse 58	69502	HEMSBACH
Karl	<b>Elsässer</b>	Sägemühlweg	75203	KÖNIGSBACH/Stein
Reiner	<b>Gassert</b>	Burggrundstraße 35	76646	BRUCHSAL - Helmsheim
Gerhard	<b>Künner</b>	Hirtenweg 27	76131	KARLSRUHE - Rintheim
Josef	<b>Michelberger</b>	Neue Heimat 8	76327	PFINZTAL/Berghausen
Gerhard	<b>Mitschele</b>	Neuenbürgerstrasse 19	76332	BAD - HERRENALB
Matthias	<b>Reinle</b>	Frankenstrasse 10	76307	KARLSBAD
Hermann	<b>Simon</b>	Handschuhsheimerl. Str.110	69121	HEIDELBERG
<b>ZGM Baumann</b>		Sommergasse 52	69469	LÜTZELSACHSEN
<b>ZGM Deutsch / Ihrig</b>		Hirschgasse 1	68229	MANNHEIM