

Vierländerclubvergleichsschau

der Neuseeländerclubs aus

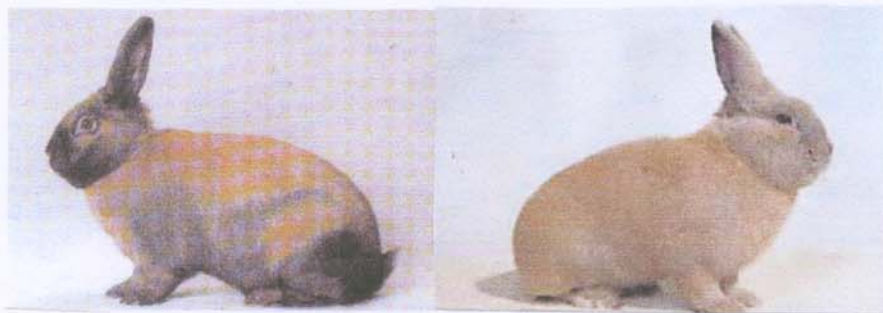
Baden-Pfalz-Saarland-Rheinland Nassau



mit angeschlossener

Thüringer- Separatorclubschau

des LV- Rheinland Nassau



am 3./4.10.2009 in der Schützenhalle Hausen

Ausrichter: Neuseeländerclub RN und der RN 72 Hausen

Schirmherr : Ortsvorsteher Karl Josef Weber

Grußwort

Als Schirmherr der Vier-Länderschau der Rassekaninchenzüchter übermittle ich allen Besuchern, Gästen und Züchtern meine herzlichsten Grüße.



Mit Freude habe ich die Schirmherrschaft der Vier-Länderschau übernommen.

Als Ortsvorsteher von Mayen-Hausen liegt mir die Verbindung und die Zusammenarbeit der Vereine in Hausen und Betzing auch mit den Kleintierzüchtern sehr am Herzen.

Es wird behauptet, das Streicheln eines Lieblingstieres senke den Blutdruck und beruhige die Menschen.

Wer von Infarkt bedroht sei, solle sich ein Haustier anschaffen. Sicher ist dies nicht ganz so einfach, sonst hätten unsere Mediziner weniger zu tun. Aber eins ist nicht völlig von der Hand zu weisen: Wer sich intensiv mit Tieren beschäftigt, findet darin Freude und Erfüllung - und wird mit den Belastungen des Alltags leichter fertig.

Die Kaninchenzucht, auf die diese Aussage ebenfalls zutrifft, hat nicht mehr die wirtschaftliche Bedeutung früherer Jahre, dafür jedoch einen hohen ideellen Wert.

Wir schaffen uns mit Hilfe moderner Technik immer mehr künstliche Welten, Computer sind in jedem Kinderzimmer zu finden. Daran lässt sich nichts ändern, umso wichtiger ist es, den verständigen und sachgerechten Umgang mit lebenden Tieren, der keineswegs mehr selbstverständlich ist, zu vermitteln. Deshalb darf die Bedeutung der Kleintierzucht gerade auch für Kinder und Jugendliche nicht zu gering eingeschätzt werden.

Die Vier-Länderschau der Kaninchenzüchter ist wiederum eine gute Gelegenheit zu fachkundigen Gesprächen, zum Austausch von Erfahrungen, nicht zuletzt zur Vorstellung züchterischer Leistungen.

Der Kaninchenzuchtverein RN 72 zeigt uns, dass man auch mit wenigen Mitgliedern eine sehr gute Vereinsarbeit leisten kann.

Stellvertretend für alle möchte ich den Kreisvorsitzenden Jürgen Barz und den Vorsitzenden des Kaninchenzuchtvereins RN 72 Hans-Peter Klöckner erwähnen.

Ich wünsche schon heute viel Erfolg für die Planung und Ausrichtung der Bundesschau der Kaninchenzüchter im Jahr 2010 hier in Mayen-Hausen.

Der diesjährigen Veranstaltung wünsche ich einen guten und erfolgreichen Verlauf, möge sie dazu beitragen, den Kleintierzüchtern aus der Umgebung weiteren Zulauf zu bescheren.

Karl Josef Weber

**Ortsvorsteher
Mayen-Hausen**

Grußwort

Zur Vierländer Neuseeländer-Club-Vergleichsschau mit Thüringer und Seperator-Clubschau in der Schützenhalle Mayen-Hausen begrüße ich alle Gäste Ausstellerinnen und Aussteller recht herzlich.

Zum ersten Mal stellen die Neuseeländerzüchter aus vier Landesverbänden ihre Kaninchen im Bereich des Landesverbandes Rheinland-Nassau der Öffentlichkeit vor.

Wenn nach langer und verantwortlicher Vorarbeit die Ausstellung an den Veranstaltungstagen die Tore öffnet, dann ist dies für alle ein besonderes Ereignis.

Ziel dieses Zuchttierwettbewerbes war und ist es die Kaninchenrassen zu vergleichen, Fehler zu erkennen, sie zu verbessern und damit insgesamt die Rassekaninchenzucht zu fördern.

Club-Vergleichsschauen geben daher auch einen guten Einblick in die Tätigkeiten und den Leistungsstand der einzelnen Zuchten und haben daher auch berechtigt in der Züchterschaft einen sehr hohen Stellenwert.

Dem Neuseeländer und dem Thüringer - Club danke ich ganz herzlich für die Ausrichtung dieser Schau.

Ich wünsche allen Ausstellern, Gästen und Freunden der Rassekaninchenzucht einen angenehmen Aufenthalt in Mayen-Hausen und der Veranstaltung einen erfolgreichen Verlauf.

Werner Wagner
Abteilungsleiter Clubs
LV Rheinland-Nassau



GRUSSWORT des KV-VORSITZENDEN des KV-Mayen

Zur 4 Ländervergleichsschau des Neuseeländerclubs Rheinland Nassau hier in der Schützenhalle in Hausen heiße ich alle Aussteller, Züchter, Jungzüchter sowie alle Besucher , Freunde und Gönner der Rassekaninchenzucht rechtherzlich willkommen.

Ein Dank von mir geht an alle Helfer und Gönner dieser Veranstaltung, sowie an die Schützenbruderschaft die diese Halle dem RN 72 Hausen zur Verfügung gestellt haben für diese Veranstaltung.

In diesen Räumlichkeiten findet nächstes Jahr die Bundesvergleichsschau der Thüringerclubs statt.

Die Kleintierzucht bietet sich als Hobby für Jung und Alt an. Sie führt Menschen aller Generationen, Bevölkerungskreise und Regionen zusammen.

In diesem Sinne wünsche ich der Veranstaltung einen guten Verlauf , den Ausstellern viel Erfolg sowie allen Besuchern interessante Eindrücke.

KV-Vorsitzende

Jürgen Bartz

Grußwort der Ausstellungsleitung

Zur 4 Länderschau des Neuseeländerclubs und der angeschlossenen Thüringer / Separatorclubschau und der Züchter der Vereine RN 72 Hausen und RN 23 Ettringen begrüßen wir alle Aussteller, Gäste und Besucher aus Nah und Fern hier in der Schützenhalle in Hausen rechtherzlich.

Die Verantwortlichen haben sehr viel Mühe in die Organisation der Veranstaltung auf sich genommen. Es ist das Ziel aller Verantwortlichen, dass sie alle mit einem positiven Eindruck nach Hause fahren können.

Für die überaus große Bereitschaft, uns zu unterstützen, danken wir den Ausstellern, Clubs, Familien, Freunden, Bekannten und Sponsoren. Allen unseren Freunden gilt unser Dank und unser Respekt für ihren selbstlosen Einsatz bei dieser Veranstaltung.

Was du immer tust, gib dein Bestes, und bemühe dich, den Gästen unsern LV-Rheinland Nassau, KV Mayen den Neuseeländerclub und alle Clubs sowie Vereine von Rheinland Nassau von der besten Seite zu zeigen.

Wir wünschen allen ein paar frohe Stunden hier bei den Rassekaninchenzüchtern der Clubs und der Vereine.

Die Ausstellungsleitung

Jürgen Bartz und Hans Peter Klöckner

*Wir wollen nicht trauern,
dass wir sie verloren haben,
sondern dankbar sein,
dass wir sie gehabt haben.*



**UNSEREN
VERSTORBENEN
MITGLIEDERN
ZUM GEDÄCHTNIS**

Vierländerneuseeländerclubschau

Vierländerneuseeländerclubschau

mittelgroße Rassen

Rote Neuseeländer

PR: Meisberger Waldemar/Simon Herrmann/Walgenbach Klaus

Walter Josef

Am Entenbach 8, 55411 Bingen

1	Z2	0.1	P 5	3.9.3	20,0	19,0	13,5	14,0	14,0	10,0	5,0	95,5	sg
2	Z2	0.1	P 5	3.9.4	20,0	18,5	14,0	14,0	14,5	9,5	5,0	95,5	sg
3	Z2	0.1	P 5	3.9.5	20,0	18,5	14,0	14,5	14,5	10,0	5,0	96,5	hv
4	Z2	0.1	P 5	3.9.6	20,0	18,5	13,5	14,5	14,0	9,5	5,0	95,0	sg

1

382,5

E

Walgenbach Klaus

Langdell 2, 66851 Bann

5	Z3	0.1	P 62	3.9.80	20,0	18,5	14,0	14,0	14,5	9,5	5,0	95,5	sg
6	Z3	1.0	P 62	1.9.35	20,0	19,0	14,0	14,0	15,0	9,5	5,0	96,5	hv
7	Z3	1.0	P 62	1.9.22	20,0	18,5	14,0	14,5	14,5	10,0	5,0	96,5	hv
8	Z3	1.0	P 62	1.9.26	20,0	18,5	13,5	15,0	14,5	9,5	5,0	96,0	hv

2

384,5

V-Club-E

ZGM König-Flammann

Uchtelfangerstr. 4, 66571 Eppelborn

9	Z2	0.1	SR 45	1.9.11	0,0	0,0	0,0	0,0	0,0	0,0	0,0	fehlt	
10	Z2	1.0	SR 45	1.9.9	0,0	0,0	0,0	0,0	0,0	0,0	0,0	fehlt	
11	Z2	0.1	SR 45	1.9.5	0,0	0,0	0,0	0,0	0,0	0,0	0,0	fehlt	
12	Z2	1.0	SR 45	1.9.1	0,0	0,0	0,0	0,0	0,0	0,0	0,0	fehlt	

3

Schmidt Rita

Mittelstr.42, 56269 Marienhausen, Tel.: 02689-1503

13	Z2	0.1	RN 30	2.9.4	20,0	18,5	14,0	14,5	14,5	10,0	5,0	96,5	hv
14	Z2	1.0	RN 30	2.9.1	20,0	18,5	14,0	14,0	14,5	10,0	5,0	96,0	hv
15	Z2	1.0	RN 30	2.9.7	20,0	18,5	13,5	14,0	14,0	10,0	5,0	95,0	sg
16	Z2	0.1	RN 30	2.9.8	20,0	18,5	14,0	14,0	14,0	10,0	5,0	95,5	sg

4

383,0

E

Zimmermann Egon

Mühlenstr. 15, 66131 Saarbrücken-Ensheim

17	Z2	1.0	SR 3	1.9.1	20,0	18,5	14,0	14,5	14,5	9,0	5,0	95,5	sg	50,00 €
18	Z2	0.1	SR 3	1.9.5	20,0	18,5	13,5	15,0	14,5	9,5	5,0	96,0	hv	
19	Z2	1.0	SR 3	3.9.11	20,0	19,0	14,5	14,5	14,0	10,0	5,0	97,0	v	50,00 €
20	Z2	0.1	SR 3	3.9.15	20,0	19,0	14,0	14,5	14,0	9,5	5,0	96,0	hv	50,00 €

5

384,5

V-Club-E

Müller Martin

Jahnstr. 8, 66919 Hemersberg

21	Z2	1.0	P 72	1.9.3	20,0	19,0	13,5	15,0	14,0	10,0	5,0	96,5	hv
22	Z2	0.1	P 72	3.9.28	20,0	18,5	13,5	14,5	14,0	9,5	5,0	95,0	sg
23	Z2	0.1	P 72	3.9.29	20,0	18,0	13,5	14,5	14,5	9,5	5,0	95,0	sg
24	Z2	1.0	P 72	1.9.6	20,0	19,0	13,5	14,5	14,0	10,0	5,0	96,0	hv

6

382,5

E

ZGM König-Flammann

Uchtelfangerstr. 4, 66571 Eppelborn

25	Z2	0.1	SR 45	1.9.18	20,0	18,5	14,5	14,0	15,0	10,0	5,0	97,0	v
26	Z2	1.0	SR 45	1.9.16	20,0	18,5	14,0	14,0	14,0	10,0	5,0	95,5	sg
27	Z2	0.1	SR 45	1.9.19	20,0	19,0	14,0	14,5	15,0	9,5	5,0	97,0	v
28	Z2	1.0	SR 45	1.9.13	20,0	19,0	13,5	15,0	14,5	10,0	5,0	97,0	v

7

386,5

LVMS

Rödel Klaus

Schulacker 11, 66482 Zweibrücken

29	Z2	1.0	P 77	2.9.6	20,0	19,0	14,0	14,0	14,5	9,5	5,0	96,0	hv
30	Z2	1.0	P 77	2.9.1	20,0	19,0	13,5	14,5	14,5	10,0	5,0	96,5	hv
31	Z2	0.1	P 77	2.9.8	20,0	18,5	14,0	14,0	14,5	9,5	5,0	95,5	sg
32	Z2	0.1	P 77	2.9.3	20,0	18,5	14,0	14,0	14,5	9,5	5,0	95,5	sg

8

383,5

KVMG

Kat.-Nr.:	Z-Gr:	Geschl.:	Täto:	1.	2.	3.	4.	5.	6.	7.	Pkt.	Preis	Vkpr.:	
Pflutschinger Jürgen											Kahlenbergstr.5, 66849 Landstuhl			
33	Z2	B 1.0	P 62	3.9.48	20,0	19,5	14,0	15,0	14,0	10,0	5,0	97,5	v	
34	Z2	1.0	P 62	3.9.49	20,0	18,5	14,0	14,5	14,0	10,0	5,0	96,0	hv	
35	Z2	0.1	P 62	3.9.55	20,0	18,5	14,0	14,0	14,5	10,0	5,0	96,0	hv	
36	Z2	0.1	P 62	3.9.56	20,0	19,0	14,0	14,5	14,5	9,5	5,0	96,5	hv	
9												386,0		LVMS
Schober Klaus											Am Rosenberg, 53518 Leimbach-Gilgenbach			
37	Z3	1.0	RN 95	3.9.30	20,0	18,5	14,0	14,5	14,5	10,0	5,0	96,5	hv	
38	Z3	1.0	RN 95	3.9.29	20,0	18,5	14,0	14,5	14,0	10,0	5,0	96,0	hv	
39	Z3	1.0	RN 95	3.9.32	20,0	19,0	14,0	14,5	14,0	9,5	5,0	96,0	hv	
40	Z3	B 0.1	RN 95	3.9.26	20,0	19,0	14,5	14,5	14,5	10,0	5,0	97,5	v	
10												386,0		LVMS
Simon Herrmann											Handschuhsheimerlandstr. 110, 69121 Heidelberg			
41	Z2	1.0	C 74	2.9.4	20,0	19,0	14,0	15,0	14,5	9,5	5,0	97,0	v	
42	Z2	1.0	C 74	2.9.10	20,0	19,0	13,5	14,0	14,0	10,0	5,0	95,5	sg	
43	Z2	0.1	C 74	3.9.13	20,0	19,0	14,0	14,0	14,0	10,0	5,0	96,0	hv	
44	Z2	0.1	C 74	3.9.31	20,0	18,5	14,0	14,0	15,0	10,0	5,0	96,5	hv	
11												385,0		LVMS
Schmidt Rita											Mittelstr.42, 56269 Marienhausen, Tel.: 02689-1503			
45	Z3	0.1	RN 30	2.9.5	20,0	18,5	14,0	14,5	14,5	10,0	5,0	96,5	hv	
46	Z3	1.0	RN 30	2.9.6	20,0	18,5	13,5	14,0	14,0	10,0	5,0	95,0	sg	
47	Z3	1.0	RN 30	2.9.9	19,0	18,0	14,0	13,5	14,5	9,5	5,0	93,5	g	
48	Z3	1.0	RN 30	4.9.10	20,0	19,0	14,0	14,0	14,5	9,5	5,0	96,0	hv	
12												381,0		E
Bartz Jürgen											Siegfriedstr.22, 56729 Ettringen, Tel.: 02651-76895			
49	E	1.0	RN23	5747	0,0	0,0	0,0	0,0	0,0	0,0	0,0		fehlt	
50	E	0.1	RN23	183	20,0	18,0	14,0	14,0	14,5	9,5	5,0	95,0	sg	
51	E	0.1	RN23	4822	20,0	18,0	14,0	14,5	14,5	9,5	5,0	95,5	sg	
52	E	0.1	W51	288	0,0	0,0	0,0	0,0	0,0	0,0	0,0		fehlt	
53	E	0.1	W872	185	20,0	18,5	14,0	14,0	14,5	9,5	5,0	95,5	sg	
Weiße Neuseeländer														
Schober Klaus											Am Rosenberg, 53518 Leimbach-Gilgenbach			
54	Z2	0.1	RN 95	2.9.4	20,0	19,0	13,5	15,0	14,0	9,5	5,0	96,0	hv	
55	Z2	0.1	RN 95	3.9.13	20,0	18,5	13,5	14,5	14,0	10,0	5,0	95,5	sg	
56	Z2	1.0	RN 95	2.9.7	20,0	19,0	14,0	14,0	14,0	10,0	5,0	96,0	hv	
57	Z2	1.0	RN 95	3.9.10	20,0	19,0	14,0	15,0	14,5	10,0	5,0	97,5	v	
13												385,0		SE
Bauer Dieter											Im Altenberg 25, 55606 Heimweiler			
58	Z3	1.0	RN 22	0.9.5	20,0	18,5	13,5	14,5	14,0	9,5	5,0	95,0	sg	
59	Z3	1.0	RN 22	0.9.6	20,0	18,5	13,5	14,5	14,5	9,5	5,0	95,5	sg	
60	Z3	0.1	RN 22	2.9.20	20,0	18,5	14,0	14,5	14,5	9,5	5,0	96,0	hv	
61	Z3	1.0	RN 22	0.9.12	20,0	18,5	14,0	14,5	14,0	10,0	5,0	96,0	hv	
14												382,5		
Dick Stepfan											Schultheiß-Damen-Str. 3, 56567 Neuwied			
62	Z2	1.0	RN 19	4.9.15	20,0	18,5	13,5	14,5	14,0	9,5	5,0	95,0	sg	50,00 €
63	Z2	1.0	RN 19	4.9.16	20,0	19,0	14,0	14,5	14,0	10,0	5,0	96,5	hv	50,00 €
64	Z2	1.0	RN 19	4.9.17	0,0	0,0	0,0	0,0	0,0	0,0	0,0		n. B.	50,00 €
65	Z2	1.0	RN 19	4.9.18	0,0	0,0	0,0	0,0	0,0	0,0	0,0		n. B.	50,00 €
15														
Schober Klaus											Am Rosenberg, 53518 Leimbach-Gilgenbach			
66	Z3	B 1.0	RN 95	3.9.8	20,0	19,0	14,0	15,0	15,0	9,5	5,0	97,5	v	
67	Z3	0.1	RN 95	2.9.2	20,0	18,5	14,0	14,5	14,5	10,0	5,0	96,5	hv	
68	Z3	1.0	RN 95	3.9.11	20,0	19,0	14,0	14,5	14,5	10,0	5,0	97,0	v	
69	Z3	0.1	RN 95	3.9.14	20,0	18,5	14,0	14,5	14,5	9,5	5,0	96,0	hv	
16												387,0		SE

Kat.-Nr.: Z-Gr: Geschl.: TÄto: 1. 2. 3. 4. 5. 6. 7. Pkt. Preis Vkpr.:

Ulrich Klaus Bismarkstr. 1, 66280 Sulzbach

70	Z2	0.1	SR 6	2.9.2	20,0	18,5	13,5	15,0	14,0	10,0	5,0	96,0	hv
71	Z2	0.1	SR 6	2.9.3	20,0	19,0	14,0	15,0	14,0	9,5	5,0	96,5	hv
72	Z2	0.1	SR 6	2.9.5	20,0	19,0	14,0	15,0	14,0	10,0	5,0	97,0	v
73	Z2	0.1	SR 6	2.9.6	20,0	18,5	13,5	15,0	14,0	10,0	5,0	96,0	hv

385,5 LVE

Dick Stepfan Schultheiß-Damen-Str. 3, 56567 Neuwied

74	Z2	1.0	RN 19	4.9.20	19,0	18,5	13,5	14,0	14,5	9,5	5,0	94,0	sg	50,00 €
75	Z2	0.1	RN 19	4.9.22	19,0	18,0	14,0	15,0	14,0	9,5	5,0	94,5	sg	50,00 €
76	Z2	0.1	RN 19	1.9.2	0,0	0,0	0,0	0,0	0,0	0,0	0,0	n. B.	50,00 €	
77	Z2	0.1	RN 19	1.9.3	20,0	18,5	13,5	14,5	14,5	9,5	5,0	95,5	sg	50,00 €

18

Born Manfred Galdenbergstr. 9, 66583 Spiesen-Elversberg

78	Z3	1.0	SR 35	1.9.9	20,0	19,0	13,5	14,5	14,0	10,0	5,0	96,0	hv
79	Z3	0.1	SR 35	1.9.18	20,0	18,5	14,0	14,5	14,0	10,0	5,0	96,0	hv
80	Z3	1.0	SR 35	1.9.5	20,0	19,0	14,0	14,5	14,5	9,5	5,0	96,5	hv
81	Z3	1.0	SR 35	1.9.20	20,0	18,5	14,0	15,0	14,0	10,0	5,0	96,5	hv

385,0 SE

Bauer Dieter Im Altenberg 25, 55606 Heimweiler

82	Z2	1.0	RN 22	2.9.17	20,0	18,5	14,0	14,0	14,0	10,0	5,0	95,5	sg
83	Z2	1.0	RN 22	0.9.13	20,0	18,5	13,5	15,0	13,5	9,5	5,0	95,0	sg
84	Z2	1.0	RN 22	2.9.19	20,0	19,0	14,0	14,5	14,5	9,0	5,0	96,0	hv
85	Z2	1.0	RN 22	0.9.2	20,0	18,5	13,5	14,5	14,0	10,0	5,0	95,5	sg

20

382,0

Meisberger Waldemar Mainzweilerstr. 30, 66606 Sankt Wendel-Remmesweiler

86	Z3	0.1	SR 149	1.9.23	20,0	19,0	14,0	14,0	14,5	10,0	5,0	96,5	hv
87	Z3	1.0	SR 149	3.9.26	20,0	18,5	14,0	14,5	14,5	10,0	5,0	96,5	hv
88	Z3	0.1	SR 149	3.9.25	20,0	19,0	14,0	15,0	14,0	10,0	5,0	97,0	v
89	Z3	0.1	SR 149	3.9.32	20,0	19,5	14,0	14,5	14,5	10,0	5,0	97,5	v

21

387,5 LVMG

Gassert Reiner Burggrundstr.35, 76646 Bruchsal

90	Z3	0.1	C 203	1.9.11	20,0	18,0	14,0	15,0	14,0	10,0	5,0	96,0	hv
91	Z3	1.0	C 203	1.9.4	20,0	18,5	13,5	14,5	14,5	10,0	5,0	96,0	hv
92	Z3	1.0	C 203	1.9.6	20,0	19,0	13,5	14,5	14,5	10,0	5,0	96,5	hv
93	Z3	B 0.1	C 203	1.9.5	20,0	19,5	14,0	15,0	14,5	10,0	5,0	98,0	v

22

386,5 V-Club-E

Dick Stepfan Schultheiß-Damen-Str. 3, 56567 Neuwied

94	E	1.0	RN 19	4.9.30	19,0	18,0	14,0	14,5	14,0	10,0	5,0	94,5	sg	50,00 €
95	E	1.0	RN 19	4.9.31	20,0	18,0	13,5	14,0	14,0	10,0	5,0	94,5	sg	50,00 €
96	E	1.0	RN 19	4.9.32	19,0	18,5	14,0	14,5	14,5	10,0	5,0	95,5	sg	50,00 €
97	E	1.0	RN 19	4.9.33	19,0	18,5	13,5	14,5	14,0	10,0	5,0	94,5	sg	50,00 €

Neuseeländerclubschau-Jungtiere

Bartz Jürgen Siegfriedstr.22, 56729 Ettringen, Tel.: 02651-76895

98	Z2	1.0	RN 23	4.9.4									k. E.
99	Z2	1.0	RN 23	4.9.5									k. E.
100	Z2	1.0	RN 23	4.9.6									k. E.
101	Z2	0.1	RN 23	4.9.10									k. E.

23

102	Z2	0.1	RN 23	5.9.15									k. E.
103	Z2	0.1	RN 23	5.9.16									k. E.
104	Z2	0.1	RN 23	5.9.17									k. E.
105	Z2	0.1	RN 23	5.9.18									k. E.

24

106	E	0.1	RN 23	4.9.9									k. E.
107	E	0.1	RN 23	4.9.8									fehlt
108	E	1.0	RN 23	5.9.14									fehlt

Thüringer-Separatorclubschau

Thüringer

Palm Egon

Am Wallgraben 4, 56294 Münstermaifeld

109	Z2	1.0	RN 16	1.9.1	0,0	0,0	0,0	0,0	0,0	0,0	0,0	n. B.
110	Z2	1.0	RN 16	1.9.2	20,0	18,0	14,0	14,0	14,5	9,5	5,0	95,0 sg
111	Z2	1.0	RN 16	2.9.19	20,0	19,0	14,0	14,5	14,5	9,5	5,0	96,5 hv
112	Z2	0.1	RN 16	2.9.20	20,0	18,5	14,0	14,0	14,5	9,5	5,0	95,5 sg
25												

Klößkner Hans- Peter

Pastor- Schlinkstr. 10, 56727 Mayen-Hausen

113	Z3	0.1	RN 72	1.9.12	20,0	19,0	14,0	14,5	14,5	9,5	5,0	96,5 hv	
114	Z3	B 0.1	RN 72	3.9.31	20,0	19,0	14,0	15,0	14,5	9,5	5,0	97,0 v	
115	Z3	1.0	RN 72	1.9.3	20,0	19,0	14,0	14,5	14,5	9,5	5,0	96,5 hv	
116	Z3	0.1	RN 72	1.9.4	20,0	19,0	14,0	14,0	14,5	9,5	5,0	96,0 hv	
26											1.Clubmeister	386,0	LVMS

Weber Hans

Bachstr. 2, 56751 Polch

117	Z2	B 1.0	RN 16	2.9.4	20,0	19,0	14,5	14,5	14,5	10,0	5,0	97,5 v	
118	Z2	0.1	RN 16	2.9.12	20,0	18,5	14,0	14,5	14,0	9,5	5,0	95,5 sg	
119	Z2	1.0	RN 16	2.9.10	20,0	18,0	14,0	14,0	14,5	9,5	5,0	95,0 sg	
120	Z2	0.1	RN 16	2.9.11	20,0	18,5	14,0	15,0	14,5	9,5	5,0	96,5 hv	
27											2.Clubmeister	384,5	E

Palm Egon

Am Wallgraben 4, 56294 Münstermaifeld

121	Z2	1.0	RN 16	2.9.13	20,0	19,0	13,5	14,0	14,0	10,0	5,0	95,5 sg
122	Z2	1.0	RN 16	2.9.14	20,0	19,0	14,0	14,0	15,0	9,5	5,0	96,5 hv
123	Z2	1.0	RN 16	2.9.15	20,0	19,0	13,5	13,5	15,0	10,0	5,0	96,0 hv
124	Z2	0.1	RN 16	2.9.18	20,0	19,0	14,0	14,0	14,0	10,0	5,0	96,0 hv
28											384,0	E

Klößkner Hans- Peter

Pastor- Schlinkstr. 10, 56727 Mayen-Hausen

125	Z2	0.1	RN 72	1.9.8	20,0	19,0	14,0	14,0	14,5	9,0	5,0	95,5 sg
126	Z2	0.1	RN 72	1.9.9	20,0	19,0	14,0	14,5	14,5	9,5	5,0	96,5 hv
127	Z2	0.1	RN 72	1.9.10	20,0	18,5	14,0	14,0	14,5	9,5	5,0	95,5 sg
128	Z2	0.1	RN 72	1.9.11	20,0	19,0	14,0	14,0	14,5	9,5	5,0	96,0 hv
29											383,5	E

Weinand Robert

Andernacherstr. 42, 56645 Nickenich

129	Z2	0.1	RN 72	2.9.24	20,0	19,0	14,0	14,5	14,5	9,5	5,0	96,5 hv	
130	Z2	1.0	RN 72	2.9.25	20,0	19,0	14,0	14,0	14,0	9,5	5,0	95,5 sg	
131	Z2	0.1	RN 72	2.9.26	20,0	19,0	14,0	14,0	14,5	9,5	5,0	96,0 hv	
132	Z2	0.1	RN 72	2.9.27	20,0	19,0	14,0	14,0	14,5	9,5	5,0	96,0 hv	
30											3.Clubmeister	384,0	E

Schlechtriemen Rudi

Ritterstr. 13, 53474 Heppingen

133	Z2	1.0	RN 105	3.9.13	20,0	18,5	14,0	14,5	14,0	10,0	5,0	96,0 hv
134	Z2	1.0	RN 105	3.9.16	20,0	18,5	13,5	14,0	14,5	9,5	5,0	95,0 sg
135	Z2	1.0	RN 105	1.9.1	20,0	18,5	14,0	14,0	14,5	10,0	5,0	96,0 hv
136	Z2	1.0	RN 105	1.9.2	20,0	19,0	14,0	14,5	14,0	10,0	5,0	96,5 hv
31											383,5	E

Klößkner Hans- Peter

Pastor- Schlinkstr. 10, 56727 Mayen-Hausen

137	Z3	1.0	RN 72	3.9.33	20,0	19,0	13,5	14,0	14,5	9,5	5,0	95,5 sg
138	Z3	1.0	RN 72	3.9.35	20,0	18,5	14,0	14,5	14,5	10,0	5,0	96,5 hv
139	Z3	0.1	RN 72	3.9.42	20,0	19,0	14,0	14,0	14,5	10,0	5,0	96,5 hv
140	Z3	0.1	RN 72	3.9.38	20,0	18,5	14,0	14,0	14,5	10,0	5,0	96,0 hv
32											384,5	SE

Kat.-Nr.:	Z-Gr:	Geschl.:	Täto:	1.	2.	3.	4.	5.	6.	7.	Pkt.	Preis	Vkpr.:	
Weinand Robert												Andernacherstr. 42, 56645 Nickenich		
141	Z2	0.1	RN 72	1.9.21	20,0	18,5	14,0	14,0	14,0	10,0	5,0	95,5	sg	
142	Z2	1.0	RN 72	1.9.14	20,0	18,5	14,5	14,5	14,5	10,0	5,0	97,0	v	
143	Z2	0.1	RN 72	1.9.22	20,0	18,0	14,0	14,0	14,5	9,0	5,0	94,5	sg	
144	Z2	0.1	RN 72	1.9.20	20,0	19,0	14,0	13,5	15,0	9,5	5,0	96,0	hv	
33												383,0	E	

Weber Hans												Bachstr. 2, 56751 Polch		
145	E	1.0	RN 16	2.9.4	0,0	0,0	0,0	0,0	0,0	0,0	0,0	fehlt		
146	E	0.1	RN 16	2.9.12	0,0	0,0	0,0	0,0	0,0	0,0	0,0	fehlt		

kleine Rassen

Separator

Wagner Käthe												Raiffeisenstr. 38, 56072 Koblenz-Metternich		
147	Z1	1.0	RN 16	2.8.8	20,0	18,5	14,0	14,5	14,5	9,5	5,0	96,0	hv	
148	Z1	1.0	RN 16	2.9.1	20,0	18,5	13,5	14,5	14,0	9,5	5,0	95,0	sg	
149	Z1	1.0	RN 16	2.9.3	20,0	19,0	14,0	14,5	14,0	10,0	5,0	96,5	hv	
150	Z1	1.0	RN 16	2.9.4	20,0	19,0	13,5	15,0	14,0	9,5	5,0	96,0	hv	
34												2.Clubmeister	383,5	

Klößkner Antonia												Pastor- Schlinkstr. 10, 56727 Mayen-Hausen		
151	Z2	1.0	RN 72	1.9.5	20,0	19,0	14,0	15,0	14,5	9,0	5,0	96,5	hv	
152	Z2	0.1	RN 72	1.9.9	20,0	18,0	14,0	14,5	14,5	9,5	5,0	95,5	sg	
153	Z2	1.0	RN 72	1.9.4	20,0	19,0	14,0	14,5	14,0	9,5	5,0	96,0	hv	
154	Z2	1.0	RN 72	1.9.6	20,0	19,0	13,5	15,0	14,0	10,0	5,0	96,5	hv	
35												384,5		

ZGM Lange / Günther												Greenerweg 10, 53474 Lohrsdorf		
155	Z2	1.0	RN 105	1.9.2	20,0	18,5	14,0	14,0	14,0	9,5	5,0	95,0	sg	
156	Z2	1.0	RN 105	1.9.8	20,0	18,5	13,5	14,5	14,0	10,0	5,0	95,5	sg	
157	Z2	0.1	RN 105	1.9.5	20,0	18,0	13,5	14,0	14,0	10,0	5,0	94,5	sg	
158	Z2	0.1	RN 105	1.9.7	20,0	18,0	13,5	13,5	14,0	10,0	5,0	94,0	sg	
36												379,0		

Klößkner Antonia												Pastor- Schlinkstr. 10, 56727 Mayen-Hausen		
159	Z2	1.0	RN 72	2.9.10	20,0	19,0	14,0	14,5	14,5	9,5	5,0	96,5	hv	
160	Z2	B 1.0	RN 72	2.9.12	20,0	19,0	14,0	15,0	14,5	9,5	5,0	97,0	v	
161	Z2	0.1	RN 72	2.9.14	20,0	19,0	14,0	14,5	14,0	9,5	5,0	96,0	hv	
162	Z2	0.1	RN 72	2.9.15	20,0	19,0	14,0	14,5	14,0	9,5	5,0	96,0	hv	
37												1.Clubmeister	385,5	E

Sonderschau RN 72 u. RN 23

mittelgroße Rassen

Burgunder

Weinand Jürgen												Laacherstr. 12, 56743 Mendig	
163	Z2	1.0	RN 72	2.9.10	0,0	0,0	0,0	0,0	0,0	0,0	0,0	fehlt	45,00 €
164	Z2	1.0	RN 72	2.9.11	0,0	0,0	0,0	0,0	0,0	0,0	0,0	fehlt	
165	Z2	1.0	RN 72	2.9.12	0,0	0,0	0,0	0,0	0,0	0,0	0,0	fehlt	45,00 €
166	Z2	0.1	RN 72	2.9.13	0,0	0,0	0,0	0,0	0,0	0,0	0,0	fehlt	45,00 €
38													
167	Z2	1.0	RN 72	2.9.6	0,0	0,0	0,0	0,0	0,0	0,0	0,0	fehlt	
168	Z2	1.0	RN 72	2.9.7	0,0	0,0	0,0	0,0	0,0	0,0	0,0	fehlt	
169	Z2	0.1	RN 72	2.9.8	0,0	0,0	0,0	0,0	0,0	0,0	0,0	fehlt	45,00 €
170	Z2	0.1	RN 72	2.9.9	0,0	0,0	0,0	0,0	0,0	0,0	0,0	fehlt	45,00 €
39													

Graue Wiener

													Kolpingstr. 4, 56727 Mayen
Thiel Gottfried													
171	Z2	0.1	RN 72	3.9.3	20,0	19,0	14,0	15,0	14,5	9,5	5,0	97,0	v
172	Z2	1.0	RN 72	3.9.2	20,0	19,0	14,0	14,0	14,5	10,0	5,0	96,5	hv
173	Z2	0.1	RN 72	3.9.5	20,0	18,5	14,0	14,5	14,5	9,5	5,0	96,0	hv
174	Z2	0.1	RN 72	3.9.6	20,0	18,5	14,5	14,5	14,0	10,0	5,0	96,5	hv
												40	386,0

Weißgrannen blau

													In den Acht Morgen 6a, 56648 Saffig
Burr Elke													
175	Z2	1.0	RN 72	1.9.27	20,0	18,5	13,5	14,0	14,5	10,0	5,0	95,5	sg
176	Z2	1.0	RN 72	1.9.28	20,0	19,0	14,0	14,5	13,5	10,0	5,0	96,0	hv
177	Z2	1.0	RN 72	1.9.11	20,0	19,0	13,5	14,0	14,5	10,0	5,0	96,0	hv
178	Z2	0.1	RN 72	1.9.10	20,0	19,0	14,0	14,0	14,0	10,0	5,0	96,0	hv
												41	383,5

Hasenkaninchen rotbraun

													Am Kirchberg 16, 56729 Ettringen, Tel.: 02651-73117
Wingender Friedel													
179	Z2	1.0	RN 23	1.9.2	20,0	19,0	14,0	14,5	14,0	9,5	5,0	96,0	hv
180	Z2	0.1	RN 23	1.9.4	20,0	19,0	14,0	14,5	14,0	9,5	5,0	96,0	hv
181	Z2	0.1	RN 23	1.9.3	20,0	19,0	14,0	14,5	14,5	9,5	5,0	96,5	hv
182	Z2	0.1	RN 23	1.9.8	20,0	18,5	14,0	14,5	14,5	9,5	5,0	96,0	hv
												42	384,5
183	Z3	1.0	RN 23	1.9.9	20,0	19,0	14,0	15,0	13,5	9,5	5,0	96,0	hv
184	Z3	0.1	RN 23	1.9.16	20,0	18,5	13,5	14,5	14,0	10,0	5,0	95,5	sg
185	Z3	0.1	RN 23	1.9.15	20,0	18,5	14,0	14,0	14,5	9,5	5,0	95,5	sg
186	Z3	0.1	RN 23	1.9.17	20,0	19,0	14,0	14,5	14,0	10,0	5,0	96,5	hv
												43	383,5

													Bachstr. 32, 56751 Polch
Paucken Günter													
187	Z3	1.0	RN 33	2.9.7	20,0	18,5	13,5	14,5	14,0	10,0	5,0	95,5	sg
188	Z3	1.0	RN 33	2.9.8	20,0	18,5	14,0	14,5	13,5	9,5	5,0	95,0	sg
189	Z3	1.0	RN 33	3.9.17	20,0	19,0	14,0	14,0	13,5	10,0	5,0	95,5	sg
190	Z3	0.1	RN 33	3.9.13	20,0	18,5	14,0	14,5	14,0	10,0	5,0	96,0	hv
												44	382,0

Alaska

													Untere Grabenstr. 11, 56727 Mayen-Hausen
Uffermann Ernst													
191	Z2	1.0	RN 72	4.9.4	20,0	19,0	14,0	14,0	14,5	9,5	5,0	96,0	hv
192	Z2	1.0	RN 72	4.9.5	20,0	19,0	14,0	14,5	14,5	10,0	5,0	97,0	v
193	Z2	0.1	RN 72	4.9.7	20,0	19,0	14,0	14,0	14,5	10,0	5,0	96,5	hv
194	Z2	0.1	RN 72	4.9.9	20,0	19,0	14,0	13,5	14,5	10,0	5,0	96,0	hv
												45	385,5

kleine Rassen

Separator

													Laacherstr. 12, 56743 Mendig
Weinand Dana													
195	E	1.0	RN 72	4.9.21	0,0	0,0	0,0	0,0	0,0	0,0	0,0	fehlt	
196	E	0.1	RN 72	4.9.22	0,0	0,0	0,0	0,0	0,0	0,0	0,0	fehlt	

Deutsche Kleinwider wildgrau/hasengrau

Wingender Swetlana

56745 Weibern

197	Z2	0.1	RN 23	2.9.1	20,0	19,0	13,5	14,0	14,5	9,5	5,0	95,5	sg
198	Z2	0.1	RN 23	2.9.2	20,0	19,0	13,5	15,0	15,0	9,0	5,0	96,5	hv
199	Z2	1.0	RN 23	2.9.5	20,0	19,0	14,0	14,5	14,5	9,5	5,0	96,5	hv
200	Z2	1.0	RN 23	2.9.4	20,0	19,0	13,5	14,5	14,5	9,0	5,0	95,5	sg
<i>46</i>												384,0	

Zwerggrassen

Zwergwider thüringerfarbig

Klößner Kathrin

Pastor- Schlinkstr. 10, 56727 Mayen-Hausen

201	E	0.1	RN 72	1.9.1	19,0	19,0	14,0	14,5	14,5	9,0	5,0	95,0	sg
------------	---	-----	-------	-------	------	------	------	------	------	-----	-----	------	----

Hermelin Blauaugen

Weinand Marion

Andernacherstr. 42, 56645 Nickenich

202	Z3	1.0	RN 72	3.9.1	20,0	19,0	13,5	14,5	15,0	9,5	5,0	96,5	hv
203	Z3	0.1	RN 72	3.9.2	20,0	19,0	14,0	14,5	14,0	9,5	5,0	96,0	hv
204	Z3	1.0	RN 72	3.9.3	19,0	19,0	13,5	15,0	15,0	9,5	5,0	96,0	hv
205	Z3	0.1	RN 72	4.9.10	20,0	19,0	13,5	14,5	14,5	10,0	5,0	96,5	hv
<i>47</i>												385,0	